

3M Science.
Applied to Life.™

I vostri restauri.
Il vostro composito.
La vostra giornata.

**Universalmente
più semplici.**



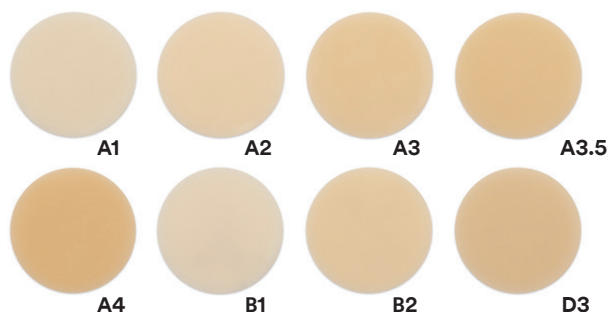
**3M™ Filtek™
Universal Restorative**

Per gli appassionati che vanno incontro ad una giornata sfidante.



Solo 8 colori

La tecnologia 3M NaturalMatch permette di trovare subito la giusta corrispondenza con i denti naturali dei vostri pazienti grazie alla disponibilità di 8 colori.



PIÙ



1 massa. 1 opacità universale. Non poteva essere più semplice.

L'efficienza è l'elemento chiave per affrontare un ritmo di lavoro serrato. Questo è il motivo per cui i dentisti eseguono restauri monomassa in circa l'80% dei loro casi.*

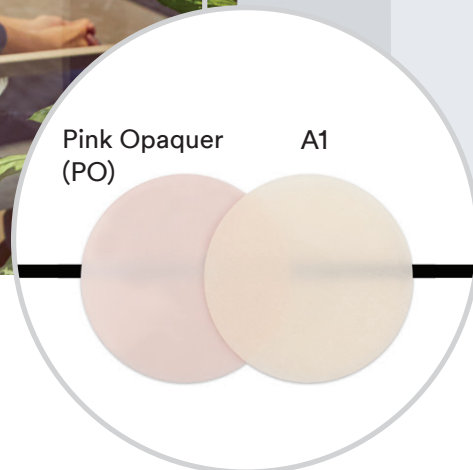
Sapendo quale impatto positivo può avere sulla vostra attività la possibilità di realizzare tali restauri in modo più semplice, abbiamo creato 3M™ Filtek™ Universal Restorative.

Si inizia con una selezione semplificata del colore.

Solo 8 colori ottimizzati più un Extra White (XW) per coprire tutte le 19 colorazioni VITA e bleach.*

Inoltre, i colori hanno un'opacità universale che soddisfa la maggior parte delle esigenze cliniche.

- La tecnologia NaturalMatch (basata su nanoriempitivi, esclusivi monomeri a basso stress e pigmenti) permette all'estetica monomassa di armonizzarsi in modo più naturale con i denti.
- I pigmenti fluorescenti migliorano l'aspetto naturale.
- La tecnologia del riempitivo 3M permette una maggior radiopacità.



Ora potete fare in modo che le aree scure non interferiscano con i vostri risultati estetici. Il primo Pink Opaquer di 3M maschera in modo efficiente il metallo e i denti più scuri.

Per i vostri pazienti orgogliosi di avere un bel sorriso...



Restauri Extra White per pazienti amanti dello sbiancamento

Il trend dello sbiancamento dentale continua ad aumentare,¹ ma i dentisti ci dicono che è difficile trovare compositi che corrispondano ai denti sottoposti a questo tipo di trattamento. Abbiamo quindi creato un XW per aiutare a soddisfare le esigenze dei pazienti.



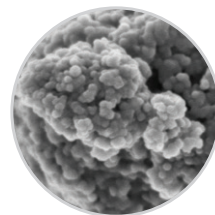
Una combinazione colore armonizzata che elude anche l'osservatore più acuto

Grazie all'esclusivo effetto di corrispondenza del colore della tecnologia 3M NaturalMatch, anche il restauro anteriore può essere virtualmente indistinguibile anche all'occhio più attento. L'**opacità universale** del materiale aiuta a renderlo maggiormente invisibile rispetto ai denti naturali circostanti.

Una brillantezza che dura nel tempo

La lucidatura iniziale di qualunque composito può essere notevole, ma può spegnersi nel tempo. Grazie alla VERA nanotecnologia del riempitivo brevettata di 3M, i materiali da restauro Filtek Universal si lucidano velocemente e l'elevata brillantezza ottenuta, può persino essere migliorata dall'abrasione dello spazzolino.*

Ingrandimento 100 volte del nanocluster. Foto al SEM del Dr. J. Perdigão, University of Minnesota.



1. Dimensione prevista del mercato dei prodotti per sbiancamento dentale nel 2024. Hexa Research. (2017, August 17). Teeth Whitening Products Market Size Worth USD 7.40 Billion By 2024 [Comunicato Stampa]. Estratto da www.hexaresearch.com/press-release/global-teeth-whitening-products-market.

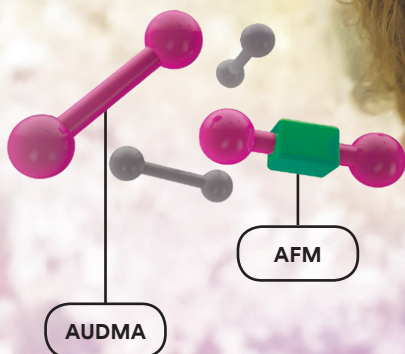
*Dati interni 3M

...e per gli audaci che dicono "Sì!" alla vita.

Tecnologie a doppia "resistenza"

Masticazione, spazzolamento, occlusione, digrignamento... i restauri sopportano molte sfide. Abbiamo alzato il livello della durata grazie alla combinazione di due esclusive tecnologie di 3M.

Le tecnologie dei monomeri a basso stress, presentate in anteprima nei nostri compositi bulk-fill, aiutano a gestire la contrazione e il conseguente stress. La **VERA nanotecnologia di 3M** assicura una forza elevata e un'eccellente resistenza all'usura.



Anche la capsula è studiata per rendere i restauri più semplici.

La nostra capsula ha un design assottigliato che permette al materiale di estrudere come se fosse un flowable – per diventare poi più viscoso per la modellazione. La punta è più lunga (8 mm) e l'apertura flette durante l'applicazione – permettendo un buon adattamento nelle aree difficili da raggiungere.



3M™ Filtek™ Universal Restorative

È tutto ciò che hai sempre desiderato per i tuoi restauri, per i tuoi compositi, per le tue giornate, perchè siano universalmente più semplici.



È la soluzione per le persone determinate... che affrontano ogni giornata con entusiasmo.

La maggior parte dei giorni sembra senza fine – appena il tempo per una tazza di caffè o esaminare gli appuntamenti in agenda. Solo di una cosa si può essere certi: che niente andrà come previsto.

Ma cosa accadrebbe se ci fosse un materiale da restauro che vi aiuti a tener testa alla vostra giornata? E se fosse possibile realizzare restauri altamente estetici e resistenti in modo più semplice e rapido?

E se quella semplicità significasse la possibilità per voi e il vostro team di lavorare con più tranquillità... così da aver più energia per godervi la vita?

State per scoprire come il cambiare anche solo una cosa – il vostro composito – può dare una svolta a tutto.



Caratteristiche fondamentali

- **Scelta del colore** – solo 8 colori ottimizzati per la maggior parte dei casi clinici.
- **Opacità universale** per un'armonizzazione più naturale.
- **Extra White (XW)** per denti sottoposti a un trattamento sbiancante.
- **Pigmenti fluorescenti** per dare al restauro un aspetto naturale.
- **Pink Opaquer** per mascherare facilmente le aree scure.
- **Nanotecnologia 3M** per una facile lucidatura che resiste nel tempo.
- **Esclusivi monomeri a basso stress** per una maggiore resistenza alla frattura.
- **Maggior radiopacità** per un'identificazione più semplice al controllo.
- **Riscaldamento delle capsule** – le capsule di Filtek Universal Restorative possono essere riscaldate in tutta sicurezza.*

*Leggere le istruzioni per l'uso.

Indicazioni

- Restauri diretti anteriori e posteriori (comprese le superfici occlusali)
- Ricostruzioni di moncone
- Splintaggi
- Restauri indiretti, come inlays, onlays e faccette



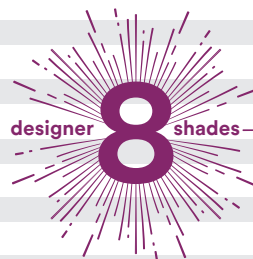
Informazioni per l'ordine

3M™ Filtek™ Universal Restorative

Codice #	Informazioni sul prodotto
6550CK	3M™ Filtek™ Universal Restorative Essential Kit, Capsule Il kit include: 80 capsule da 0,2g: 20 ciascuna di A1, A2, A3, A3.5; 10 capsule da 0,2g di PO; Guida Tecnica; Istruzioni per l'uso.
6555SK	3M™ Filtek™ Universal Restorative Essential Kit, Siringhe Il kit include: 5 siringhe da 4g: 1 ciascuna di A1, A2, A3, A3.5 e PO; Guida Tecnica; Istruzioni per l'uso.

Ricambi	Codice #	Codice #
COLORI	SIRINGA	CAPSULA
A1	6555A1	6550A1
A2	6555A2	6550A2
A3	6555A3	6550A3
A3.5	6555A3.5	6550A3.5
A4	6555A4	6550A4
B1	6555B1	6550B1
B2	6555B2	6550B2
D3	6555D3	6550D3
XW—Extra White	6555XW	6550XW
PO—Pink Opaquer	6555PO	6550PO
RICAMBIO COLORE	CAPSULE—include 20 capsule da 0,2g	SIRINGHE – include 1 siringa da 4g
RICAMBIO PINK OPAQUER (PO)	CAPSULE – include 10 capsule da 0,2g	SIRINGHE – include 1 siringa da 4g

Tutti i ricambi includono Guida Tecnica e Istruzioni per l'uso.



Scopri di più su www.3Mitalia.it/oralcare

3M Oral Care

3M Italia srl
Via N. Bobbio, 21
20096 Pioltello (MI)

Tel. 02 7035 3537
3mitaloralcare@mmm.com

I prodotti della linea Filtek™ sono dispositivi medici marcati CE.
Leggere attentamente le avvertenze e le istruzioni per l'uso.
Materiale tecnico-scientifico riservato al personale sanitario.

3M e Filtek sono marchi registrati di 3M o 3M Deutschland GmbH. Usati sotto licenza in Canada. © 3M 2019. Tutti i diritti riservati.