

**ricambi - Rhein83 OT CAP SYSTEM - NORMO Ø 2,5 mm**


Ref. 049PCN  
**cod. 303 0084**  
6 cappette Normo verdi (ritenzione molto elastica).  
1 conf. € **22,80**



Ref. 060CRN AY  
**cod. 303 0082**  
6 cappette NORMO gialle (ritenzione extra-soft).  
1 conf. € **22,80**



Ref. 040CRN SN  
**cod. 303 0081**  
6 cappette NORMO rosa (ritenzione soft).  
1 conf. € **22,80**



Ref. 040CRN  
**cod. 303 0083**  
6 cappette NORMO bianche (ritenzione standard).  
1 conf. € **22,80**



Ref. 049PCNDR8  
**cod. 303 0250**  
6 cappette NORMO arancio (ritenzione molto elastica). (Foro interno ridotto per sfere Normo sottodimensionate)  
1 conf. € **23,40**



Ref. 043CLN  
**cod. 303 0108**  
6 cappette NORMO nere (solo ad uso laboratorio).  
1 conf. € **9,20**



Ref. 040CRNDR8  
**cod. 303 0249**  
6 cappette NORMO verde acqua (ritenzione forte). (Foro interno ridotto per sfere Normo sottodimensionate)  
1 conf. € **23,40**



Ref. 041CAN A  
**cod. 303 0093**  
2 contenitori inox NORMO per saldare.  
1 conf. € **13,60**



Ref. 041CAN B  
**cod. 303 0094**  
2 contenitori inox NORMO per resina.  
1 conf. € **13,60**



Ref. 044PPN  
**cod. 303 0105**  
2 perni transfer NORMO.  
1 conf. € **18,20**

**ricambi - Rhein83 OT CAP SYSTEM - MICRO Ø 1,8 mm**


Ref. 049PCM  
**cod. 303 0088**  
6 cappette MICRO verdi (ritenzione molto elastica).  
1 conf. € **22,80**



Ref. 060CRM AY  
**cod. 303 0086**  
6 cappette MICRO gialle (ritenzione extra-soft).  
1 conf. € **22,80**



Ref. 040CRM SN  
**cod. 303 0085**  
6 cappette MICRO rosa (ritenzione soft).  
1 conf. € **22,80**



Ref. 040CRM  
**cod. 303 0087**  
6 cappette MICRO bianche (ritenzione standard).  
1 conf. € **22,80**



Ref. 049PCMDR8  
**cod. 303 0256**  
6 cappette MICRO arancio (ritenzione molto elastica). (Foro interno ridotto per sfere Micro sottodimensionate)  
1 conf. € **23,40**



Ref. 040CRM SN  
**cod. 303 0109**  
6 cappette MICRO nere (solo ad uso laboratorio).  
1 conf. € **9,20**



Ref. 040CRMDR8  
**cod. 303 0255**  
6 cappette MICRO verde acqua (ritenzione forte). (Foro interno ridotto per sfere Micro sottodimensionate)  
1 conf. € **23,40**



Ref. 041CAM A  
**cod. 303 0095**  
2 contenitori inox MICRO per saldare.  
1 conf. € **13,60**



Ref. 041CAM B  
**cod. 303 0096**  
2 contenitori inox MICRO per resina.  
1 conf. € **13,60**



Ref. 044PPM  
**cod. 303 0106**  
2 perni transfer MICRO.  
1 conf. € **18,20**

Tutti gli articoli della pagina sono soggetti a variazione di prezzo del catalogo Laboratorio

**Rhein83 PERNI NORMO - MICRO**


20 perni calcinabili NORMO. Disponibili nelle lunghezze:  
**cod. 303 0116** 7 mm.  
**cod. 303 0117** 9 mm.  
**cod. 303 0118** 10 mm.  
**cod. 303 0119** 12 mm.  
**cod. 303 0120** 14 mm.  
1 conf. € **18,40**



20 perni calcinabili MICRO. Disponibili nelle lunghezze:  
**cod. 303 0121** 7 mm.  
**cod. 303 0122** 9 mm.  
**cod. 303 0123** 10 mm.  
1 conf. € **20,20**



5 perni in Titanio NORMO, sfera 2,5 mm. Predisposti per Coping Cover. Disponibili nelle lunghezze:  
**cod. 303 0261** 7 mm.  
**cod. 303 0262** 9 mm.  
**cod. 303 0263** 10 mm.  
1 conf. € **32,70**



5 perni in Titanio MICRO, sfera 1,8 mm. Predisposti per Coping Cover. Disponibili nelle lunghezze:  
**cod. 303 0264** 7 mm.  
**cod. 303 0265** 9 mm.  
**cod. 303 0266** 10 mm.  
1 conf. € **32,70**

**Rhein83 STRUMENTI NORMO - MICRO**



Ref. 085IAC  
**cod. 303 0112**  
inseritore di cappette  
NORMO E MICRO.  
1 conf. € **16,40**



Ref. 086ICS  
**cod. 303 0113**  
inseritore di cappette  
STRATEGY.  
1 conf. € **16,40**



Ref. 044CAIN  
**cod. 310 2353**  
2 transfert per im-  
pronta a strappo  
Normo  
conf. 2pz. € **22,00**



Ref. 044CAIM  
**cod. 310 2354**  
2 transfert per im-  
pronta a strappo  
Micro  
conf. 2pz. € **22,00**

**ricambi - Rhein83 OT STRATEGY**



Ref. 047CSD AY  
**cod. 303 0099**  
4 cappette STRATEGY  
(gialle ritenzione extra-  
soft).  
1 conf. € **22,80**



Ref. 047CSD SN  
**cod. 303 0098**  
4 cappette STRATEGY (ro-  
sa ritenzione soft)  
1 conf. € **22,80**



Ref. 047CSD  
**cod. 303 0097**  
4 cappette STRATEGY  
(bianche ritenzione stan-  
dard).  
1 conf. € **22,80**



Ref. 047CLS  
**cod. 303 0110**  
4 cappette STRATEGY nere  
per duplicare (solo ad uso la-  
boratorio).  
1 conf. € **9,20**



Ref. 047CSDDR8  
**cod. 303 0267**  
4 cappette STRATEGY ver-  
de acqua per tecnica dupli-  
cazione.  
(Foro interno ridotto per sfere sot-  
todimensionate)  
1 conf. € **23,40**



Ref. 045CSM AY  
**cod. 303 0102**  
4 cappette ritentive STRA-  
TEGY gialle da utilizzare  
con i contenitori in acciaio.  
1 conf. € **18,20**



Ref. 045CSM SN  
**cod. 303 0101**  
4 cappette ritentive STRA-  
TEGY rosa da utilizzare  
con i contenitori in acciaio.  
1 conf. € **18,20**



Ref. 045CSM  
**cod. 303 0100**  
4 cappette ritentive STRA-  
TEGY bianche da utilizzare  
con i contenitori in acciaio.  
1 conf. € **18,20**



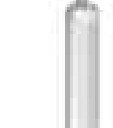
Ref. 044PPS  
**cod. 303 0107**  
2 perni transfer STRA-  
TEGY.  
1 conf. € **27,60**



Ref. 045CSMDR8  
**cod. 303 0268**  
4 cappette ritentive STRA-  
TEGY verde acqua per  
contenitori in acciaio.  
(Foro interno ridotto per sfere sot-  
todimensionate)  
1 conf. € **18,20**



Ref. 046CSM  
**cod. 303 0103**  
2 contenitori inox STRA-  
TEGY.  
1 conf. € **16,40**



Ref. 086ICS  
**cod. 303 0113**  
inseritore di cappette  
STRATEGY.  
1 conf. € **16,40**

Tutti gli articoli della pagina sono soggetti a variazione di prezzo del catalogo Laboratorio

**Rhein83 KIT RIPARAZIONE OT CAP**

**Kit riparazione OT CAP**



Sfere cave per riparazione attacchi OT CAP **Micro e Normo**. Quando la sfera fusa non ha più ritenzione per l'usura, è possibile intervenire con questo Kit di riparazione. **Utilizzo:** parallelizzare alla base della sfera consunta (controllare con lo strumento "C"), riempire la sfera cava con colla "Masterbond" e posizionare (strumento "B") sul "moncone", dalla sfera cava uscirà l'e-

cesso di colla da asportare. Con il Kit riparazione Medium è possibile intervenire sugli attacchi sferici tipo Bredent da Ø 2,2 mm.

- cod. 303 0126** **Micro** Ø 1,8 mm. - composto: 2 sfere cave, 2 cappette Micro rosa (ritenz. soft), 2 strumenti
- cod. 303 0127** **Normo** Ø 2,5 mm. - composto: 2 sfere cave, 2 cappette Normo rosa (ritenz. soft), 2 strumenti
- cod. 303 0128** **Medium** Ø 2,2 mm. - composto: 2 sfere cave, 2 cappette Medium rosa (ritenz. soft), 2 strumenti

1 conf. € **93,00**

Ref. 187CRS **cod. 303 0271** **Micro** 2 sfere cave Ø 1,8 mm.

Ref. 187CRS **cod. 303 0272** **Medium** 2 sfere cave Ø 2,2 mm.

Ref. 187CRS **cod. 303 0273** **Normo** 2 sfere cave Ø 2,5 mm.

1 conf. € **79,50**

**Rhein83 ATTACCHI IN TITANIO PER OVERDENTURE SPHERO FLEX-BLOCK SYSTEM****SPHERO FLEX**

Ref. 109

**Conf.:** 1 moncone (abutment) in Titanio con sfera mobile autoparallelizzante (sfera Ø 2,5 mm) • 2 cappette rosa (rit. soft) • 1 contenitore inox per cappette • 1 dischetto protettivo • 3 anelli direzionali

cod. 303 0274

1 conf. € **92,30****SPHERO BLOCK NORMO**

Ref. 002

**Conf.:** 1 moncone (abutment) in Titanio (sfera Ø 2,5 mm) • 2 cappette rosa (rit. soft) • 1 contenitore inox per cappette • 1 dischetto protettivo • 3 anelli direzionali

cod. 303 0275

1 conf. € **80,30****SPHERO BLOCK MICRO**

Ref. 003

**Conf.:** 1 moncone (abutment) in Titanio (sfera Ø 1,8 mm) • 2 cappette rosa (rit. soft) • 1 contenitore inox per cappette • 1 dischetto protettivo • 3 anelli direzionali

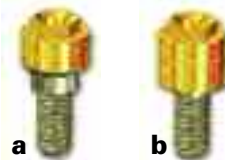
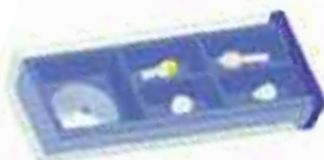
cod. 303 0276

1 conf. € **80,30**

**Gli attacchi Sphero Flex e Sphero Block sono disponibili con avvitanamento per le maggiori case d'impianti. Su richiesta si possono costruire per ogni tipo d'impianto. Per ordinare indicare sempre: la marca dell'impianto, il diametro dell'impianto, l'altezza del bordo di guarigione (B.D.G.): disponibile da 1 a 7 mm.**



Tutti gli articoli della pagina sono soggetti a variazione di prezzo del catalogo Laboratorio

**Rhein83 ATTACCHI IN TITANIO PER OVERDENTURE SU IMPIANTI E SU RADICI OT REVERSE 3****ESEMPIO:**

a) impianti esagono interno  
b) impianti esagono esterno.  
Presenti nel cofanetto

**OT REVERSE 3 OVERDENTUR SU IMPIANTI**

ABUTMENT in Titanio + TiN per overdenture su IMPIANTI.

Disponibili nelle seguenti misure: **esagono interno** da 2,5 a 7 mm, **esagono esterno** da 3 a 7 mm.

Confezione: 1 ABUTMENT or REVERSE/3 - Titanio + TiN, 1 MASCHIO ritentivo in TITANIO + NYLON, 1 ATTREZZO manuale in plastica, 1 Contenitore INOX, 1 Dischetto protettivo. Ref. 003

Ref. 120

cod. 001 3423 1 conf. € **75,00**

Ref. 124 ICP

cod. 001 3428

Inseritore blu di plastica per cappette (si usa in bocca al paziente), con foro per montare gli inseritori in metallo.

1 pz. € **14,10**

Ref. 120 MR2

cod. 001 3424

2 Maschi ritentivi in Titanio + Nylon.

2 pz. € **38,00**

Ref. 121 MT

cod. 001 3426

Monconi di trasferimento in plastica per impronte.

2 pz. € **7,50**

Ref. 124 IMR

cod. 001 3429

Inseritore di metallo per maschio OT REVERSE 3.

1 pz. € **14,10**

Ref. 72 CBR

cod. 001 3425

Chiave inox per avvitar.

1 pz. € **56,10**

Ref. 121 AM

cod. 001 3427

Attrezzi manuali.

2 pz. € **7,50**

Ref. 121 AAR

cod. 001 3430

Analogo per impianti in acciaio inox.

2 pz. € **23,50**



**OT REVERSE 3 OVERDENTUR SU RADICI**

ATTACCO A PERNO per overdenture su RADICI - MISURA UNICA "STANDARD".

**Confezione:** 2 PERNI radicolari in Titanio + TiN, 2 MASCHI ritentivi in titanio + NYLON, 2 ATTREZZI manuali in plastica, 2 Contenitori INOX, 2 Dischetti protettivi.

cod. 001 3431 1 conf. € **112,00**



**ESEMPIO** di perno di attacco radicolare in Titanio + TiN Presente nel cofanetto.

Ref. 121 AOR  
cod. 001 3432  
Analoghi in ottone per radici.  
2 pz. € **38,00**



Ref. 121 FD  
cod. 001 3433  
Fresa diamantata per box nelle radici.  
1 pz. € **23,50**



Ref. 041CAM B  
cod. 303 0096  
2 contenitori inox MICRO per resina.  
1 conf. € **13,60**



Ref. 041CAM A  
cod. 303 0095  
2 contenitori inox MICRO per saldare.  
1 conf. € **13,60**

Ref. 041CTM B  
cod. 303 0257  
2 contenitori inTitanio MICRO per resina.  
1 conf. € **23,40**

Ref. 041CTM A  
cod. 303 0258  
2 contenitori inTitanio MICRO per saldare.  
1 conf. € **23,40**

**Gli attacchi OT REVERSE 3 PER IMPIANTI E PER RADICI sono disponibili con avvitamento per le maggiori case d'impianti. Su richiesta si possono costruire per ogni tipo d'impianto. Per ordinare indicare sempre: la marca dell'impianto, il diametro dell'impianto, l'altezza del bordo di guarigione (B.D.G.): disponibile da 1 a 7 mm.**



**Rhein83 OT Equator profile**



**Dalla sfera OT CAP nasce: OT Equator profile.** Questa nuova ricerca ha l'obiettivo di aumentare la possibilità di utilizzo della sfera OT Cap, da anni usata in tutto il mondo. Rhein'83 ha raggiunto lo scopo apportando alcune originali modifiche ovvero eliminando la parte alta e la parte sottostante della sfera, al fine di conservare la sola parte centrale "profilo equatoriale". In questa zona della sfera, da sempre utilizzata per la ritenzione, si è conservata la funzionalità e si è ridotta la dimensione. Realizzando alcuni accessori, si sono create nuove possibilità tecniche: utilizzando un

"cilindro-contenitore calcinabile" e facendolo passare oltre la sfera in appoggio alla base, una volta fuso, il "cilindro-contenitore" conserva al suo interno uno spazio studiato per inserirvi una molla elastica "Seeger" che, sfruttando tale spazio, si incunea nel sottosquadro equatoriale della sfera creando la tenuta ed il bloccaggio fra essa ed il "cilindro-contenitore". Questo bloccaggio molto solido può essere utilizzato per collegamenti a barra passivi tra più impianti. Il nuovo sistema, grazie agli ingombri minimi e all'elevata praticità, offre al dentista e all'odontotecnico la possibilità di realizzare ogni tipo di protesi su impianti (overdenture, a doppia struttura e protesi fissa).



**OT EQUATOR CALCINABILE**



Ref. 092EQ  
**La confezione contiene:** 2 Maschi "semi sfere" calcinabili, 2 contenitori di cappette inox, 4 cappette ritentive assortite (2 soft, 2 standard).  
cod. 303 0704 € **46,00**

**OT EQUATOR PER IMPIANTI**



Ref. 130  
**La confezione contiene:** 1 Attacco in Titanio + TiN, 1 contenitori di cappette inox, 1 dischetto protettivo, 4 cappette ritentive assortite (1 extra-soft, 1 soft, 1 standard, 1 forte).  
cod. 303 0705 € **105,80**

**ELASTIC SEEGER - Unione a barra passiva fra impianti sistema "ELASTIC SEEGER".**



Ref. 158EQS  
**La confezione contiene:** 2 cilindri calcinabili contenitori per Seeger, 3 Seeger in plastica rossa per laboratorio, 3 seeger elastici ritentivi per bloccaggio protesi, 2 tappi di chiusura in titanio.  
cod. 303 0706 € **41,40**



Ref. 151SS  
**cod. 303 0707**   
2 Maschi "semi sfere" calcinabili.  
conf. 2 pz. € **18,40**



Ref. 140CEV  
**cod. 303 0708**   
4 cappette ritentive - viola tenuta forte.  
conf. 4 pz. € **25,76**



Ref. 140CET  
**cod. 303 0709**   
4 cappette ritentive - bianca tenuta standard.  
conf. 4 pz. € **25,76**



Ref. 140CER  
**cod. 303 0710**   
4 cappette ritentive - rosa tenuta soft.  
conf. 2 pz. € **25,76**



Ref. 140CEG  
**cod. 303 0711**   
4 cappette ritentive - giallo tenuta extra-soft.  
conf. 4 pz. € **25,76**



Ref. 140CEN  
**cod. 303 0712**   
4 cappette ritentive - nere da laboratorio.  
conf. 4 pz. € **12,88**



Ref. 140CAE  
**cod. 303 0713**   
2 contenitori inox di cappette.  
conf. 2 pz. € **18,40**



Ref. 144MTE  
**cod. 303 0714**   
2 Monconi per impronta.  
conf. 2 pz. € **33,12**



Ref. 144AE  
**cod. 303 0715**   
2 Analogo da laboratorio.  
conf. 2 pz. € **34,96**



Ref. 74AC01  
**cod. 303 0716**   
1 chiave per parallelometro Normo.  
conf. 1 pz. € **16,56**



Ref. 044CAIN  
**cod. 310 2353**   
2 transfert per impronta a strappo  
conf. 2pz. € **22,00**



Ref. 774CQ  
**cod. 303 0717**   
1 chiave quadrata (per avvitare Ot-equator).  
conf. 1 pz. € **33,12**



Ref. 772CSF  
**cod. 303 0718**   
1 chiave a brugola (esagono 0,9 mm).  
conf. 1 pz. € **33,12**



Ref. 760CE  
**cod. 303 0719**   
1 connettore per manipolo dinamometrico. (quadrato 1,25 mm)  
conf. 1 pz. € **33,12**



Ref. 124ICP  
**cod. 303 0720**   
1 manico universale blu porta steli ed inseritore per Seeger.  
conf. 1 pz. € **13,80**



Ref. 185IAC  
**cod. 303 0721**   
1 stelo inseritore di cappette (da usare con il manico universale).  
conf. 1 pz. € **9,20**



Ref. 191ECS  
**cod. 303 0722**   
1 stelo estrattore di cappette (da usare con il manico universale).  
conf. 1 pz. € **11,04**



## Preci-line



### Matrici per Preci-Vertex e Preci-Vertex P

Matrici con 3 frizioni differenziate in resina elastica. Altezza 5mm., Ø 3,29mm.



cod. 303 0026   
 Giallo = frizione normale

cod. 303 0027   
 Bianco = frizione ridotta

cod. 303 0028   
 Rosso = frizione maggiorata

Confezione da 6pz. € **20,70**

### Preci-Vertex P

Attacco extracoronale verticale a baionetta. La patrice calcinabile ha una smussatura a 45° per facilitare l'igiene orale.

Altezza 5,9mm., Ø patrice 1,8mm. Riducibile fino a 3mm.

#### Set composto da:

6 patrici in resina calcinabile  
1 parallellizzatore

cod. 303 0029 € **25,90**

Set composto da: 6 patrici in resina calcinabile - 6 matrici gialle - 1 parallellizzatore - 1 chiave d'inserzione

cod. 303 0030 € **37,30**

### Preci-Vertex

Attacco extracoronale verticale a baionetta, senza smussature. Altezza 5,9mm., Ø patrice 1,8mm. Riducibile fino a 3mm.

Set composto da: 6 patrici in resina calcinabile - 6 matrici gialle - 1 chiave d'inserzione

cod. 303 0031 € **37,20**

Ricambio patrici in resina calcinabile. Altezza 5,9mm., Ø patrice 1,8mm. Riducibile a 3mm.

Confezione da 6pz.

cod. 303 0032 € **21,80**

## Attacchi SWIFT-ART Artiglio

### Attacchi in estensione a guida parallela (in plastica)

Attacchi completamente in plastica con: patrice (PX) calcinabile a guida trapezia arrotondata, a 90° (versione CORTO) e 125° (versione SUPERMICRO); matrice (MX) intercambiabile a ritenzione differenziata. Caratteristiche innovative di questo tipo di attacchi sono: **FACILITÀ ESECUTIVA** della finitura superficiale della patrice. La forma di trapezio arrotondato permette di essere rettificata con il fresatore e dispone di un'area di contatto più ampia rispetto alle guide cilindriche o sferiche. **MATRICE CON DIVERSI LIVELLI DI FRIZIONE:** NULLA, di colore bianco, utilizzata anche per la calibratura della patrice e la duplicazione; LEGGERA, di colore verde; MEDIA, di colore giallo; FORTE, di colore rosso.

POSSIBILITÀ DI RIDUZIONE ALTEZZA ATTACCO: altezza attacco 4 mm. PERFETTA INTERCAMBIABILITÀ della matrice, sicura RINTRACCIABILITÀ di tutte le componenti.



**Kit introduttivo** composto da: 2 pz. patrice calcinabile blu corto, 2 pz. patrice calcinabile blu supermicro, 4 pz. matrice plastica bianca frizione nulla, 4 pz. matrice plastica verde frizione leggera, 2 pz. matrice plastica gialla frizione media, 2 pz. matrice plastica rossa frizione forte, 1 pz. mandrino a pinza porta-attacchi, 1 pz. chiavetta per inserzione matrici.

cod. 303 0317 Kit € **104,35**

### Ricambio Patrice attacco Swift-Art CORTO a 90°.



cod. 303 0318 conf. 4 pz. € **25,42**

### Ricambio Patrice attacco Swift-Art SUPERMICRO a 125°.



cod. 303 0319 conf. 4 pz. € **25,42**

### Ricambi Matrici per attacco Swift-Art a 90° e a 125°



| Matrice colore | Frizione | cod. / Tag | Conf. 4 pz. € |
|----------------|----------|------------|---------------|
| Bianca         | Nulla    | 303 0320   | <b>29,05</b>  |
| Verde          | Leggera  | 303 0321   | <b>29,05</b>  |
| Gialla         | Media    | 303 0322   | <b>29,05</b>  |
| Rossa          | Forte    | 303 0323   | <b>29,05</b>  |

### Mandrino a pinza porta attacchi, gambo Ø 3 mm



cod. 303 0324   
 conf. 1 pz. € **29,05**

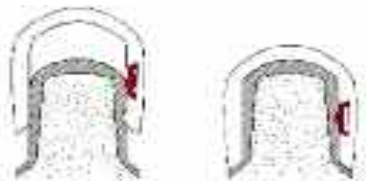
### Chiavetta per inserzione matrici.



cod. 303 0325   
 conf. 1 pz. € **7,29**

## PRODOTTI

## TK-SNAP Si-tec



Sistema di attacchi, di prevenzione, per telescopiche. Una frizione non controllata della corona telescopica, in particolare quando vengono usate leghe a base di palladio o leghe vili, può comportare dei problemi nel tempo. Il sistema TK-SNAP è in grado di risolvere questo inconveniente tecnico.



5 Arrotondare la spalla sopra il foro dell'attacco per garantire un facile scorrimento.



8 Messa in rivestimento della corona secondaria: l'alloggiamento del TK-SNAP, nella corona secondaria, deve essere in assoluto messo in rivestimento senza bolle d'aria e sbavature.



9 Sabbiare con sferette da lucidatura, non abrasive, l'interno della corona secondaria ed in particolare l'alloggiamento SNAP. Adattare le due corone (prova frizione). Prima di una eventuale saldatura, proteggere l'alloggiamento SNAP. Pulire accuratamente l'interno della corona secondaria. Il TK-SNAP viene inserito nella protesi soltanto quando questa sia stata completamente ultimata e pulita.



1 Isolare il moncone. Modellare una cappetta con cera da modellazione o con cera d'immersione. Applicare l'elemento primario orizzontalmente, verticalmente o diagonalmente, a seconda dello spazio.



2 Finire la modellazione della corona primaria con ceratura parallela. Per l'inserimento verticale dell'elemento primario si può usare lo strumento parallelizzatore.

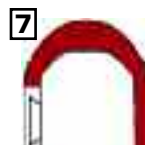
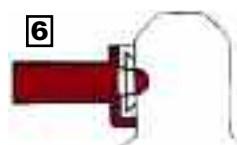


3 Finire la ceratura della corona primaria: che si presenti liscia e senza sbavature e che l'elemento primario sia libero da cera. Procedere alla messa in rivestimento.



4 La profondità del foro è di 0,4 mm. e quella della presa del TK-SNAP è di 0,3 mm., dopo la fusione si può fresare la corona primaria per max. 0,1 mm.

Porre a ridosso della corona primaria l'elemento secondario (larg 2 mm, alt 3 mm, spessore 0,9 mm), posizionando il perno di centraggio rosso perfettamente nel foro della corona primaria.



7 Fissare leggermente con cera l'elemento secondario alla corona primaria. Togliere il perno di centraggio e procedere alla formazione della corona secondaria. Nell'alloggiamento del TK-SNAP non deve penetrare né cera né altro materiale.



cod. 303 0172 Elemento primario  
1 pz. € 6,50

cod. 303 0173 Elemento secondario calcinabile  
1 pz. € 9,70

cod. 303 0174 Elemento secondario in HSL  
1 pz. € 39,50

cod. 303 0175 Attacco TK-SNAP  
1 pz. € 12,90

cod. 303 0176 Perno di centraggio  
1 pz. € 5,60

cod. 303 0177 TK inattivo  
1 pz. € 5,60

Pinzetta per attacchi  
cod. 303 0178  
1 pz. € 15,50

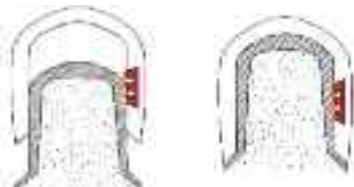


Parallelizzatore

cod. 303 0179  
1 pz. € 9,30

Tutti gli articoli della pagina sono soggetti a variazione di prezzo del catalogo Laboratorio

## TK-FRIC Si-tec



Sistema di attacchi, di prevenzione, per telescopiche. TK-FRIC: la garanzia di una frizione regolabile alle esigenze del singolo individuo, duratura, adatta anche alle corone cliniche molto corte. Per ogni singolo caso potete scegliere la gradazione di frizione desiderata:

TK-FRIC **bianco** = nessuna frizione

TK-FRIC **giallo** = frizione leggera (circa 500 gr.)

TK-FRIC **rosso** = frizione maggiore (circa 800 gr.)

**TK FRIC è intercambiabile in pochi secondi senza collante, senza viti, senza saldatura.**



1 L'elemento secondario calcinabile (per leghe nobili) oppure in HSL (per leghe vili) (larg. 2 mm., alt. 3 mm., spessore 0,9 mm.) viene inserito con l'apertura a ridosso della corona primaria ed inserito nella modellazione in cera della corona secondaria. **Fate attenzione che la cera non penetri nell'alloggiamento e che la corona secondaria sia messa in rivestimento in modo adeguato.**



2 Sabbiare l'interno della corona secondaria fusa con sferette di lucidatura non abrasive, avendo cura di liberare l'alloggiamento del TK-FRIC.



3 Dopo aver ultimato la protesi, inserire nell'alloggiamento l'elemento di frizione TK-FRIC desiderato.



cod. 303 0180 TK-FRIC bianco 1 pz. € 12,90

cod. 303 0181 TK-FRIC giallo 1 pz. € 12,90

cod. 303 0182 TK-FRIC rosso 1 pz. € 12,90

cod. 303 0174 Elemento secondario in HSL 1 pz. € 39,50

cod. 303 0173 Elemento secondario calcinabile 1 pz. € 9,70

**QUICK-TEC Si-tec**



Nello sviluppare questo sistema si è perseguito, primariamente, l'obiettivo di rendere ancora ed immediatamente funzionali le corone telescopiche e coniche, la cui frizione risultò essersi indebolita. Per ogni singolo caso potete scegliere la gradazione di frizione desiderata:

QUICK-TEC **blu** = frizione leggera (circa 500 gr.)  
QUICK-TEC **verde** = frizione maggiore (circa 800 gr.)



**1** Forare con la fresa diamantata, posizionandola in modo ortogonale rispetto alla cappetta e verso la parte collegata alla sella, nella zona del terzo medio inferiore. Fresare fino all'impatto con il gambo della fresa sulla corona, si noterà un segno lucido nel punto di contatto. Si otterrà un incavo profondo 0,9 mm. e largo 1 mm.



**3** Rettificare l'incavo con la fresa in tungsteno, massimo 10.000 giri e raffreddare bene.



**2** Sull'incavo per l'alloggiamento, pulito ed asciutto, si applica un sottile strato di colla a due componenti BN Si.tec. L'adattatore speciale consente una presa sicura del minuscolo elemento di frizione per il suo inserimento nell'incavo.



**4** Eliminare prontamente ed accuratamente i residui del collante. Importante: correggere la posizione e premere fino a quando l'elemento di frizione si sia collocato nell'incavo.



**Quick-Tec Kit** contenente: **12 frizioni blu, 6 frizioni verdi**, 1 fresa diamantata, 1 fresa tungsteno, 1 adattatore, 1 colla BN a due componenti, 1 spatola, 1 blocco per miscelazione

|                      |                                      |       |                 |
|----------------------|--------------------------------------|-------|-----------------|
| <b>cod. 303 0185</b> | <b>Quick-Tec Kit</b>                 | 1 pz. | € <b>435,70</b> |
| <b>cod. 303 0186</b> | Frizione blu                         | 1 pz. | € <b>20,90</b>  |
| <b>cod. 303 0187</b> | Frizione verde                       | 1 pz. | € <b>20,90</b>  |
| <b>cod. 303 0188</b> | Fresa diamantata                     | 1 pz. | € <b>19,30</b>  |
| <b>cod. 303 0189</b> | Fresa in tungsteno                   | 1 pz. | € <b>29,70</b>  |
| <b>cod. 303 0190</b> | <b>Colla BN a due componenti kit</b> | 1 pz. | € <b>64,70</b>  |
| <b>cod. 303 0191</b> | Adattatore                           | 1 pz. | € <b>22,90</b>  |

Tutti gli articoli della pagina sono soggetti a variazione di prezzo del catalogo Laboratorio

**ATTACCHI bredent**

**vks-oc bredent**

Matrici rigide per il fissaggio nella protesi in resina



**Matrici rosse vks-oc** ritenzione Snap forte

**cod. 303 0206** Ø 1,7 mm 8 pz.

**cod. 303 0207** Ø 2,2 mm 8 pz.

1 conf. € **40,50**



**Matrici gialla vks-oc** ritenzione Snap media

**cod. 303 0208** Ø 1,7 mm 8 pz.

**cod. 303 0209** Ø 2,2 mm 8 pz.

1 conf. € **40,50**



**Matrici verde vks-oc** ritenzione Snap ridotta

**cod. 303 0210** Ø 1,7 mm 8 pz.

**cod. 303 0211** Ø 2,2 mm 8 pz.

1 conf. € **40,50**



**Matrici in metallo mmg vks-oc**

**cod. 303 0212** Ø 1,7 mm 8 pz.

**cod. 303 0213** Ø 2,2 mm 8 pz.

1 conf. € **122,50**

**Vario-Kugel-Snap bredent**

**Matrici verdi**

Per una frizione ridotta Soft-Snap.

**cod. 303 0220** Ø 1,7 mm 8pz.

**cod. 303 0221** Ø 2,2 mm 8pz.

1 conf. € **40,50**



**Matrici rosse**

Per una frizione forte Soft-Snap.

**cod. 303 0224** Ø 1,7 mm 8pz.

**cod. 303 0225** Ø 2,2 mm 8pz.

1 conf. € **40,50**



**Matrici gialle**

Per una frizione normale Soft-Snap.

**cod. 303 0222** Ø 1,7 mm 8pz.

**cod. 303 0223** Ø 2,2 mm 8pz.

1 conf. € **40,50**

